



Découvrez le cheval autrement...

Nouvelles de l'asbl Bichat- sept 2020 n° 81

Bichat asbl, rue Grande n° 74 à 5590 Chevetogne <info@bichat.be>

Au sommaire :

•Asbl Bichat, c'est quoi ?	Page 2
•L'équipe	Page 3-4
•Infos diverses	Page 5
•Comment aider/soutenir l'asbl Bichat?	Page 6
•Les cours collectifs	Page 7
•Jouer aux éthologues	Page 8
•Les balades	Page 9
•Une matinée dans la prairie	Page 10
•La randonnée de Noël	Page 11



Rentrée 2020-21:

Nos chevaux sont prêts à vous accueillir.

Ils sont curieux des moments à vivre avec vous cette année scolaire!
Nous aussi ! ;-)

Contact : Anne Kuypers, 0478/75 37 34, info@bichat.be, www.bichat.be
N° de Compte BE63 0688 8992 4608

L'asbl BICHAT, c'est?

*"La découverte de soi par la rencontre authentique du cheval
La découverte du cheval par la rencontre authentique de soi-même."*

L'asbl est avant tout un lieu de rencontre Homme-Cheval, où toutes les interactions et relations s'inscrivent dans une philosophie commune. De l'aménagement des infrastructures, aux soins des chevaux et des personnes, en passant par les apprentissages et découvertes : Chaque intervenant s'inscrit dans une (re)connexion avec la nature intérieure et extérieure, une communication claire et respectueuse, une écoute du corps et de l'être, un accueil des besoins réels des humains comme des chevaux.

C'est un endroit où gravitent plusieurs personnes, avec des approches différentes et ces mêmes valeurs.

Vous y trouverez des activités sur 3 axes:

-L'apprentissage de l'équitation, avec particulièrement une approche relationnelle basée sur l'éthologie (= observation du comportement animal en milieu naturel) du cheval. C'est le travail de l'humain pour être un bon cavalier et "homme" de cheval.
=> Dans cet axe, nous proposons des cours individuels et collectifs, des stages, des journées, des balades, des randonnées.

-L'éducation du cheval, encore appelé déboufrage, c'est plus qu'apprendre au cheval à accepter d'être monté. C'est un travail quotidien que de proposer aux chevaux de réfléchir, trouver de nouvelles adaptations et d'apprendre chaque jour de nouveaux comportements. C'est le travail du cheval pour l'amener à coopérer avec l'humain.
=> Pour avancer dans cet axe, nous proposons des cours particuliers avec votre cheval, une prise en charge de votre cheval à l'asbl, et la formation Avatar de 6 we /1 année.

-L'accompagnement de la personne sur son chemin grâce à la relation au cheval :

***Le développement personnel** assisté par le cheval permet à chacun (qu'il connaisse les chevaux ou non) d'être accompagné dans les difficultés rencontrées avec bienveillance et sécurité : les chevaux nous remettent face à nos incohérences avec la fermeté et la douceur d'un cœur pur.

=> Vous pourrez explorer cet axe par des séances individuelles, des stages de développement personnel, de la méditation.

***L'hippothérapie** = approche sensorielle et relationnelle

=> L'asbl propose des ateliers pour les tout petits (2,5 à 6 ans). Moments privilégiés avec un partenaire équin, psychomotricité facilitée par le cheval, bien-être et relation sont au programme.

Nous proposons également des ateliers parent-enfant. Des moments de complicité autour du cheval à deux, partage d'une passion de l'un ou de l'autre (ou commune!) comme des ateliers plus thérapeutiques se déroulent avec la présence toute bienveillante des chevaux, individuellement ou en troupeau.

Vous trouverez aussi des séances d'hippothérapie pour enfants porteurs d'un handicap (pour les établissements, nous contacter)

L'équipe de l'asbl Bichat

Anne kuypers : Fondatrice de l'asbl bichat, Gradué en agronomie et diplômée du Haras de la Cense (savoir 5 et BFEE = brevet fédéral pour enseigner l'équitation éthologique) Pour prolonger le dialogue non-violent appris à la Cense (avec les chevaux), au genre humain, elle suit le certificat en gestion postivie des conflits avec les jeunes de l'Université de Paix et se forme en gestion de conflit interpersonnel (toujours à l'UP). En constante recherche pour améliorer le lien avec le cheval, tant au niveau mental, émotionnel que physique, son cursus est varié dans ces 3 axes.



Guénaëlle Culot : Passionnée dès l'âge de 18 ans du travail corporel, du mouvement. Je suis formée en Thérapie crânio-sacrée, en Shiatsu et médecine chinoise. Je pratique les soins somato-émotionnels avec les humains et les chevaux et l'équicoaching. Le cheval, est un maître en ce qui concerne l'agilité émotionnelle, il me permet de me connecter avec mon être authentique. Le cheval nous aspire dans le moment *présent*, *le seul lieu où la vie se déploie...*
Je suis active dans l'Asbl Bichat depuis cinq années comme collaboratrice indépendante, bénévole et administratrice.

Camille Langhendries : Kinésithérapeute de formation et ostéopathe équin, Camille est membre de l'asbl Bichat depuis près de 2 ans. Cavalière et passionnée de chevaux depuis de nombreuses années, elle s'est formée à l'équitation éthologique notamment avec Silvia Furrer. Toujours en recherche d'une pratique respectueuse de l'équitation, Camille a également suivi de nombreux cours et stages axés sur le travail postural.



Thérèse Coriou : Ex-cavalière assidue de niveau Galop 7. Tout à coup, il m'est apparu que j'étais en grande partie passée à côté d'eux car les enseignements me guidaient principalement vers la performance (CSO, dressage) et non la compréhension globale des chevaux. J'ai alors passé beaucoup de temps à les observer. J'ai complété mes apprentissages tout d'abord en apprenant les soins quotidiens dans plusieurs élevages en France et en Belgique, et en participant à des formations courtes notamment avec Jacques Charandack, Guillaume Antoine, Gina Pitti. En parallèle, j'ai étudié la médiation animale et les relations à la nature à l'Université de Liège et je poursuis actuellement le D.U. d'éthologie du cheval à l'Université de Rennes.

Sophie Diez : Membre de l'équipe de l'asbl Bichat depuis 1 an, juriste et cavalière depuis de nombreuses années, Sophie cherche à développer une équitation respectueuse, axée sur la clarté du dialogue humain-cheval.

En constante recherche, Sophie a suivi notamment 2 ans de formation en équitation centrée, ainsi qu'une année de stage longue durée auprès de Gina Pitti, spécialisée notamment dans le travail postural et le dressage de tradition française.



Bénédicte Verbeek: Folle de chevaux depuis toujours, je suis passionnée de la relation que nous pouvons entretenir avec eux et de la manière dont ils nous enseignent les choses de la vie. Quand nous allons bien, quand nous allons mal, ils ont toujours la bonne réaction. Quels maîtres ! Une balade à dos de cheval, c'est ma meilleure séance de thérapie et c'est dans la nature !



Léa Renard: Nouvelle apprentie au sein de l'asbl et étudiante en technologie animale. J'ai réalisé un service citoyen de 6 mois à l'asbl Bichat qui m'a permis de redécouvrir le cheval. Je suis toujours volontaire pour apprendre et aider à l'asbl mais également pour encadrer les enfants dans leur découverte du monde du cheval.



Justine Marnette: 20 ans et étudiante en droit, je suis au contact des chevaux depuis mon plus jeune âge et ai toujours apprécié m'en occuper. Cavalière d'équitation "classique" à l'origine, je me suis très vite tournée vers l'équitation éthologique dans laquelle la relation avec le cheval me plaisait beaucoup. Aujourd'hui, j'aime passer du temps à m'occuper d'eux, à faire du travail autant à pieds que monté, et j'aime surtout partager cette passion et mes connaissances acquises ces dernières années tout en continuant de me former et d'apprendre de nouvelles choses sur les chevaux et leur mode de vie.

Louise Hermand: Cavalière ayant fait ses premiers pas à cheval à l'asbl Bichat, Louise a eu la chance de baigner dans l'éthologie dès ses débuts, tout en suivant des cours lui permettant de travailler les aspects plus techniques de l'équitation. Ses priorités sont l'écoute et la bienveillance envers tous, chevaux et humains. Dans ses cours, elle souhaite faire découvrir les chevaux aux enfants, et les aider à développer leur personnalité harmonieusement en acquérant des qualités telles que le respect de soi et des autres, la concentration, la sérénité et la confiance en soi... Son but est de permettre aux enfants de grandir sur tous les aspects grâce au cheval.



L'équi-piste de l'ASBL Bichat



A visiter!!

Aménagements, gestion des prairies, vie de groupe

Demandez les infos à Anne



Casquette, t-shirt, sweat

Une nouvelle commande en préparation

Merci de passer commande avant le 15/10

- une casquette pour 12 € (comme photo)
- un sweat pour 25 € enfant et 30 € adulte, choix de taille et couleur
- un t-shirt pour 10 € enfant et 12 € adulte, choix de taille et couleur



La bibliothèque



A l'ASBL, nous avons une bibliothèque bien fournie sur l'éducation du cheval, la pratique de l'équitation, des récits de voyage à cheval, des magazines équestres, des romans, ...

Et nous la complétons régulièrement par de nouveaux ouvrages

Ces livres sont à emprunter gratuitement pour les membres de l'ASBL et les élèves réguliers.

Une carte de membre à l'ASBL Bichat pour 25€

Valable 1 an. Pour soutenir l'ASBL. Et celle-ci vous donne certains avantages financiers; sur les stages notamment (être membre 2 mois avant).
Demandez plus d'infos.

Vous voulez aider l'asbl Bichat, c'est possible !!

• **En achetant un masque** : Nous vendons, depuis le 6 avril, des masques en tissu pour récolter des fonds pour l'asbl. Il y a un stock de masques disponible au prix de 4 €/pièce à l'asbl. Ainsi qu'une édition spécial « cheval » à 7 €/pièce. Nous pouvons aussi vous les envoyer par la poste.

• **En lui rendant service** : pour l'entretien (ramasser les crottins, ...), les soins aux chevaux (nourrir, soigner les bobos, brosser, ...), l'amélioration des lieux (vérifier les clôtures, entretien des haies, ...) , pour démarcher un mécène, pour rédiger un dossier, pour refaire le site internet, pour nous offrir du matériel (cônes, classeurs, ...)...parlez-en à Anne.

• **En offrant de la nourriture** :

-un sac de carottes (20kg à 3,50 €), consommation =1 sac par mois en hiver

-un sac de luzerne (25kg d'aliment pour les chevaux à 10 €), ils en consomment 1 sac par semaine

-un sac d'aliment « saint- hippolyte » (20kg à 10 €), consommation = 1 sac/mois

-de l'huile de colza ou de tournesol (6l à 13 €), ils en consomment 6,5l par semaine en hiver

-1 seau de vitamines et oligo-élément Min'up (20Kg à 190€), ils en consomment 1 sceau/2 mois

Vous pouvez apporter les articles ci-dessus ou verser le montant choisi sur le compte n° BE63 0688 8992 4608, avec la communication : « nourriture + l'aliment de votre choix »

• **En offrant le montant d'un soin** :

-une analyse coprologique (20,36 €/cheval), effectuée 3X/an

-un vermifuge/vermicide (environ 15 €/chvl), en fonction des résultats de la copro 3X/an

-une visite vétérinaire (35 €/troupeau), effectuée en prévention 2X/an

-un parage des pieds (35€/chvl), effectué 1X/ 2mois

-une visite de l'ostéopathe (60€/chvl), effectuée 1X/ an

-une visite de la dentiste (70€/chvl), effectuée 1X/ an

Vous pouvez verser le montant choisi sur le compte n° BE63 0688 8992 4608, avec la communication : « soin + le type de soin de votre choix +le nom du chvl auquel vous voulez apporter ce soin »

Contact : Anne Kuypers, 0478/75 37 34, info@bichat.be, www.bichat.be
N° de Compte BE63 0688 8992 4608

Les cours collectifs et individuels reprennent la semaine du 16 septembre.
Il sont encadrés par l'équipe de l'asbl Bichat : Anne, Camille, Sophie, Louise & Maeva, Bénédicte et Thérèse, ...

Nous avons chacune des compétences spécifiques (Genre : Equitation Ethologique /Comportementale, Ostéopathe équin, Shiatsu équin, Yoga et équitation, Equitation Centrée, gestion de conflit par l'Université de Paix, Coaching équin , Hippothérapie, Parcours de motricité avec les chevaux, ..) qui se complètent et partageons les valeurs de l'asbl Bichat.



Demandez les infos pour les cours collectifs. Et prenez rendez-vous pour les cours individuels.

Nous avons des propositions pour adultes le mercredi et samedi.

Si vous êtes nouveaux, nous vous invitons à participer à quelques séances individuelles avant de rejoindre un groupe.

Nous travaillons en petit groupe de 2 /4 /6 personnes selon l'âge des participants et leur aisance avec le cheval.

Nous vous proposons de découvrir le monde du cheval, à pied et monté, avec la tête, le cœur et le corps.

Jouer aux éthologues tout en se relaxant

Trois ateliers
progressifs
de 15h15 à 16h45
proposés et
animés par
Thérèse Coriou



Observer et comprendre les comportements du cheval, Cheval qui es-tu et quel est ton monde ? A partir de notions d'éthologie, nous nous initierons à observer le cheval : sa vie sociale et son univers individuel. Déchiffrer son langage corporel, prendre conscience de ses perceptions sensorielles,... et développer ainsi notre écoute de ses besoins.



Date : mercredi 28/10 + 11/11 + 16/12

de 15h15 à 16h45

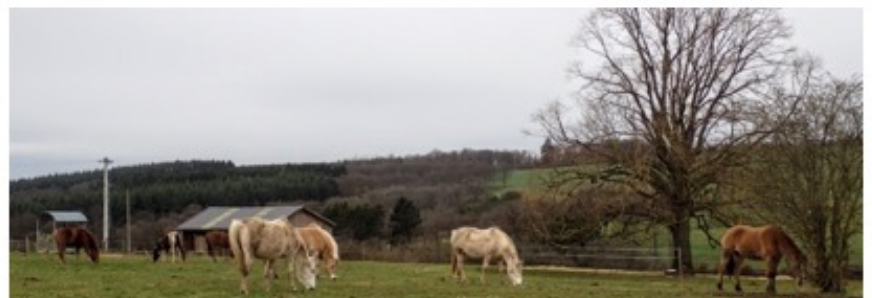
Durée : 1h15

Tarif : S'engager pour les 3 ateliers

Pour les 3 ateliers = 60€ adu / 45€ jeunes

Pour les membres = 55€ adu / 40€ jeunes

Public : ouvert à toutes et tous quelque soit vos connaissances des chevaux



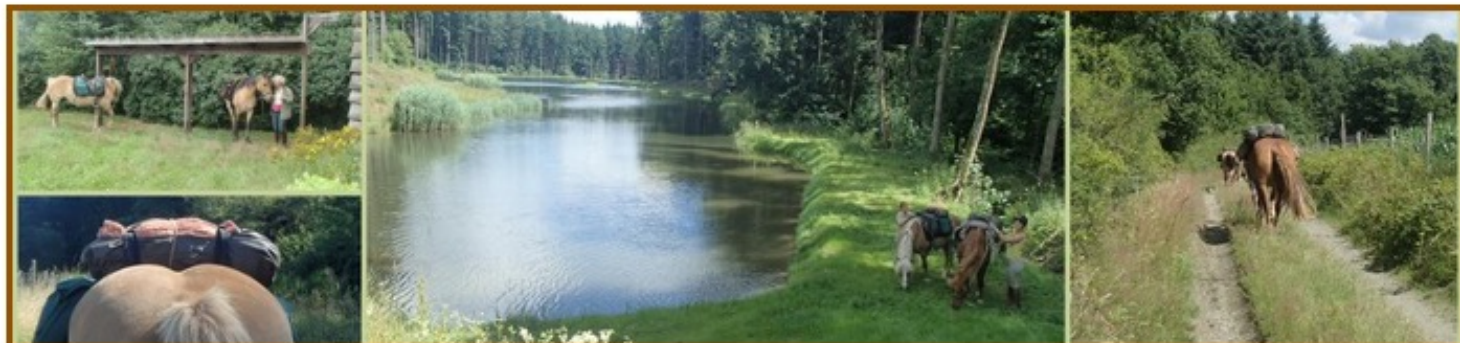
Les Balades pour cavaliers

Une journée complète de 9h30 à 17h (pour cavaliers) :

préparation des chevaux, départ à pied, pause à midi pour manger notre pic-nic (max 6 personnes)

Prix : de 45€ enfant, 70€ adulte et avec la carte de membre = 40€ enfant, 65€ adulte.

Dates : samedi 26/9 + 31/10 + 5/12



Les Balades pour tous : Cavaliers ou non, enfants, ados, adultes, à pied, à cheval, en attelage



Programme : Prendre le temps de rencontrer les chevaux, se préparer, partir en balade, à pied, à cheval et/ou en attelage, rentrer, ranger, remercier les chevaux et ...se quitter.

Le samedi apm de 14h à 17h

Prix : Pour $\frac{1}{2}$ demi journée = 25€ enfant, 45€ adulte et avec la carte de membre = 20€ enfant, 40€ adulte.

Dates : les samedis 19/9 + 28/11

Contact : Anne Kuypers, 0478/75 37 34, info@bichat.be, www.bichat.be
N° de Compte BE63 0688 8992 4608

DECOUVREZ LE CHEVAL AUTREMENT : Le lundi 11 Novembre (congé de l'Armistice)



(Une matinée à la prairie,
à la rencontre des chevaux)

Quoi ? Une matinée pour vous permettre de découvrir le cheval, notre approche (Équitation relationnelle et authentique, Hippothérapie)
En vivant différents ateliers vous allez découvrir les spécificités de l'ASBL Bichat, nous avons le souhait de vous mettre l'eau à la bouche.

Aller à la rencontre du troupeau,
Établir un contact avec un cheval en particulier,
Visiter le logement non conventionnel de nos chevaux,
Vous poser, être dans l'ici et maintenant, sentir, respirer,
Comprendre la vie des chevaux, leur signaux, leur structure sociale,
Se laisser toucher par les chevaux,
Voir le rapport que nous installons avec les chevaux par une petite démo d'équitation éthologique.

Vous êtes les bienvenus, si vous êtes débutants,
chevronnés, intéressés, passionnés, intrigués,
Inscriptions vivement souhaitées pour le 1/11/20



Qui ? Pour les familles, les débutants, les cavaliers, les curieux, les voisins, enfants accompagnés bienvenus,

Combien ? 30 € /famille et 15€ pour personne seul

Quand ? le mercredi 11 novembre de 9h30 à 12h

Où ? à l'asbl bichat à 5590 Chevetogne, rue Grande, n° 74

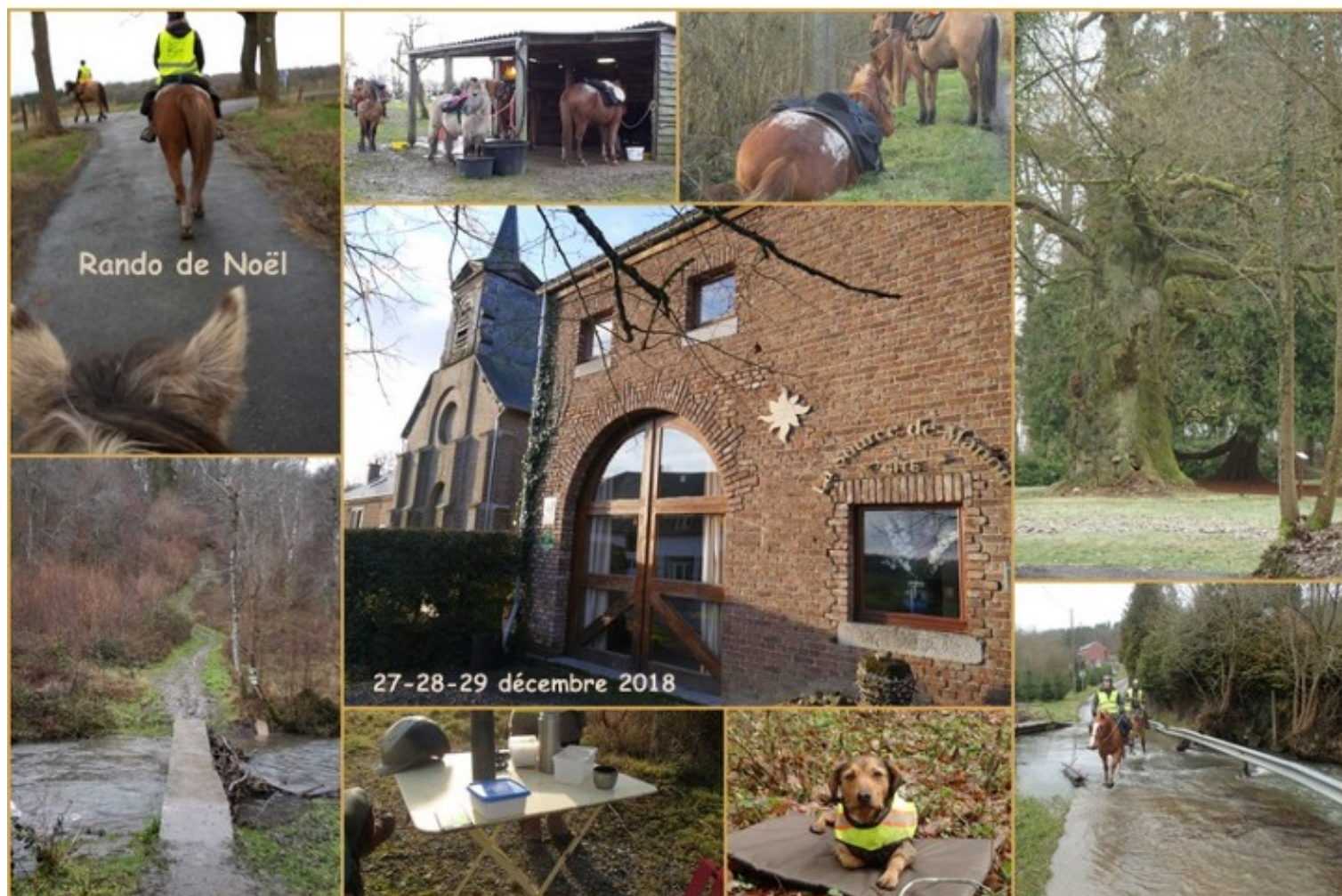
Par qui ? L'équipe de l'asbl Bichat

Anne Kuypers, (plus d'infos : www.bichat.be/) Fondatrice de l'asbl bichat, diplômée en équitation éthologique, certifiée par l'Université de Paix.

Justine Marnette et Léa Renard

Contact : Anne Kuypers, 0478/75 37 34, info@bichat.be, www.bichat.be
N° de Compte BE63 0688 8992 4608

Une randonnée à Noël



Qui? Pour cavaliers à l'aise aux trois allures, désireux de randonner avec l'esprit cher à Bichat (respect des humains comme des chevaux, écoute et non jugement, amusement, joie et non-compétition, entre autres).
maximum 4 cavaliers.

Où? Partant de Chevetogne, nous allons au gîte « La source de Manon » pour explorer Ferage, Mesnil et les environs, retour vers Chevetogne le mardi.

Quoi? Une randonnée de 3 jours comprenant le logement en gîte, les repas et toute l'organisation pour les participants humains comme équins sont prévus.

Chevaux pieds nus et montés en licol, nous allons en respectant le rythme de chacun.

**Le dimanche 27,
lundi 28
et mardi
29 décembre 2020**

Combien?

400 euros par cavalier et
370 euros pour les ados
-10% pour les membres